



Wind Things Up With Reelcraft

Tech Bulletin

D80,000 Constant Tension Requirements

MODELS

LOW PRESSURE

D83075 OLP

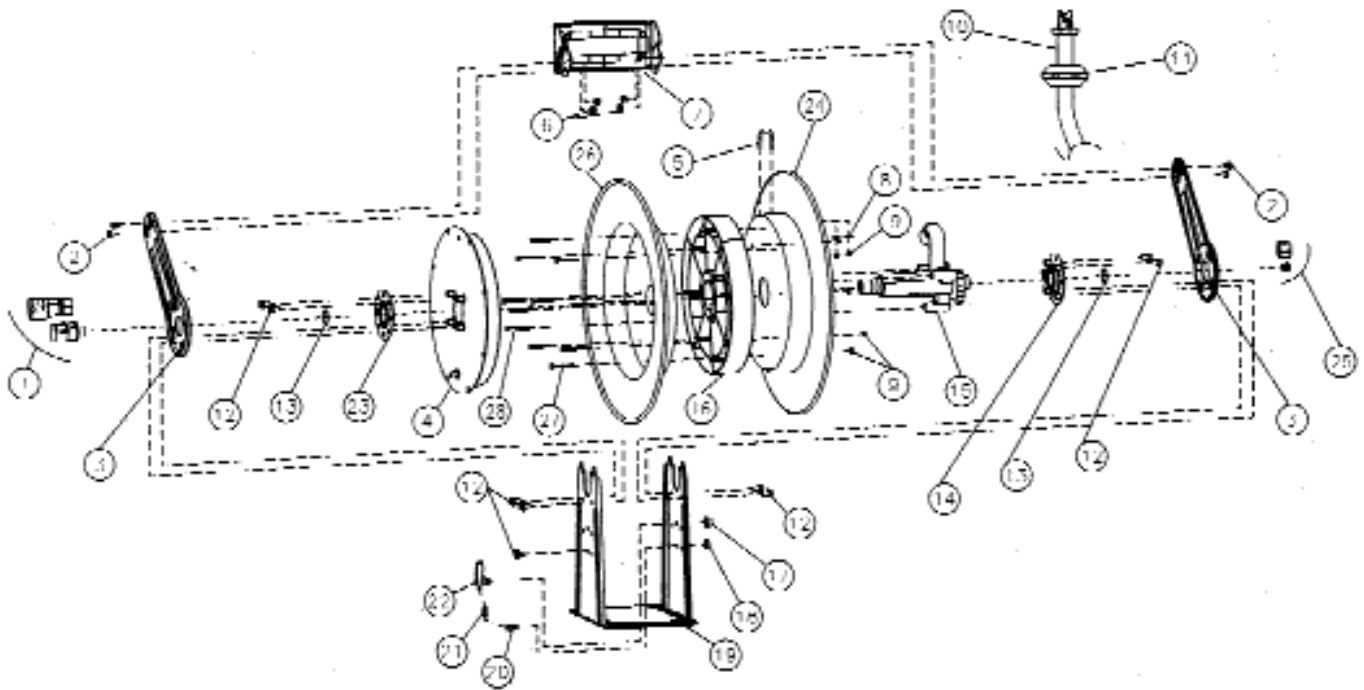
D84050 OLP

D83000 OLP

D84000 OLP

The following parts should be removed from the reel to make it constant tension.

Part No.	Qty.	Description	
600675	1	Latch Pawl Ass'y	#22 on exploded view
261351	1	Latch Spring Stud	#20 on exploded view
260067	1	Latch Spring	#21 on exploded view
S280-8	1	Flange Nut (1/2-20 Non-Lock)	#17 on exploded view
S281-6	1	Hex Flange Nut (3/8-16 Non-Lock)	#18 on exploded view



PARTS COMMON TO ALL STANDARD REELS

***INCLUDED IN HARDWARE KIT PART NUMBER 600654.**

ITEM NO.	PART NO.	NO. REQ.	DESCRIPTION	ITEM NO.	PART NO.	NO. REQ.	DESCRIPTION
2	*	4	5/16-18 x 1/2" Flange Screw	18	*	1	3/8-16 Hex Nut
	*	4	tornillo del reborde 5/16-18 del x 1/2"	18	*	1	3/8-16 Tuerca De Tuerca hexagonal
	*	4	vis de bride 5/16-18 x de 1/2"	18	*	1	3/8-16 Ecrou De Sortilège
3	261299	2	Guide Arm	19	600704	1	Base & Upright Ass'y
3	261299	2	Brazo De la Guía	19	600704	1	Ass'y Bajo Y Vertical
3	261299	2	Bras De Guide	19	600704	1	Ass'y Bas Et Droit
6	*	4	5/16-18 Locknut	20	261351	1	Latch Spring Stud
6	*	4	5/16-18 tuerca de fijación	20	261351	1	Perno prisionero Del Resorte De Cierre
6	*	4	5/16-18 contre-écrou	20	261351	8	Goujon De Ressort De Verrou
7	600705	1	Roller Bracket Ass'y	21	260067	3	Latch Spring
7	600705	1	Soporte Ass'y Del Rodillo	21	260067	3	Resorte De Cierre
7	600705	1	Parentèse Ass'y De Rouleau	21	260067	3	Ressort De Verrou
8	*	1-2	.312 I.D. x .734 O.D. Washer	22	600675	1	Latch Pawl Ass'y
8	*	1-2	.734 O.D. Washer de la identificación x del 312	22	600675	1	Gatillo Ass'y Del Cierre
8	*	1-2	.734 O.D. Washer de l'identification X de 312	22	600675	1	Cliquet Ass'y De Verrou
9	*	9-10	1/4-20 Locknut	23	600644	1	Bearing & Flange Ass'y
9	*	9-10	1/4-20 tuerca de fijación	23	600644	1	Coilnete Y Reborde Ass'y
9	*	9-10	1/4-20 contre-écrou	23	600644	1	Roulement Et Bride Ass'y
12	*	9	3/8-16 x 5/8" Screw	24	261307	1	Sheave, Hose Opening
12	*	9	tornillo 3/8-16 del x 5/8"	24	261307	1	Polea acanalada, Abertura De la Manguera
12	*	9	vis 3/8-16 x de 5/8"	24	261307	1	Poulie, Ouverture De Tuyau
13	*	2	1 3/8" Snap ring	26	261308	1	Sheave, Springcase
13	*	2	1 anillo rápido del 3/8"	26	261308	1	Polea acanalada, Springcase
13	*	2	1 anneau ressort de 3/8"	26	261308	1	Poulie, Springcase
14	600651	1	Flange w/Bearing & Nut-Sert Ass'y	27	S2-411	8	Screw, 1/4-20 x 2 1/2"
14	600651	1	Reborde w/Bearing y Tuerca-Sert Ass'y	27	S2-411	8	Tornillo, 1/4-20 x 2 1/2 "
14	600651	1	Bride w/Bearing et Ecrou-Sert Ass'y	27	S2-411	8	Vis, 1/4-20 x 2 1/2 "
16	261393	1	Spool Spacer	28	S2-511	3	Screw, 5/16-18 x 2 1/2"
16	261393	1	Espaciador Del Carrete	28	S2-511	3	Tornillo, 1/4-20 x 2 1/2 "
16	261393	1	Entretoise De Bobine	28	S2-511	3	Vis, 1/4-20 x 2 1/2 "
17	*	1	1/2-20 x 5/8" Hex Nut				
17	*	1	tuerca de tuerca hexagonal 1/2-20 del x 5/8"				
17	*	1	1/2-20 x 5/8" Hex Nut				

ITEM NO.	DESCRIPTION	NO. REQ.	D83000 OLP	D83075 OLP	FD83000 OLP	FD83075 OLP	D84000 OLP	D84050 OLP	FD84000 OLP	FD840500LP
1	Swivel Ass'y	1	600599-1	600599-1	600599-2	600599-2	600682-1	600682-1	600682-2	600682-2
1	Eslabón giratorio Ass'y	1	600599-1	600599-1	600599-2	600599-2	600682-1	600682-1	600682-2	600682-2
1	Pivot Ass'y	1	600599-1	600599-1	600599-2	600599-2	600682-1	600682-1	600682-2	600682-2
4	Spring & Case Ass'y	1	600645-3	600645-3	600645-3	600645-3	600645-3	600645-3	600645-3	600645-3
4	Resorte Y Caso Ass'y	1	600645-3	600645-3	600645-3	600645-3	600645-3	600645-3	600645-3	600645-3
4	Ressort Et Cas Ass'y	1	600645-3	600645-3	600645-3	600645-3	600645-3	600645-3	600645-3	600645-3
5	U-Bolt	1	*	*	*	*	*	*	*	*
5	U-bolt	1	*	*	*	*	*	*	*	*
5	Boulon en U	1	*	*	*	*	*	*	*	*
10	Hose Ass'y	1	None	601026-75	None	600160-3	None	601027-50	None	600451-50
10	Manguera Ass'y	1	Ninguno	601026-75	Ninguno	600160-3	Ninguno	601027-50	Ninguno	600451-50
10	Tuyau Ass'y	1	Aucun	601026-75	Aucun	600160-3	Aucun	601027-50	Aucun	600451-50
11	Hose Bumper Ass'y	1	None	3-HR1004-3	None	3-HR1005	None	4-HR1005	None	4-HR1005
11	Tope Ass'y De la Manguera	1	Ninguno	3-HR1004-3	Ninguno	3-HR1005	Ninguno	4-HR1005	Ninguno	4-HR1005
11	Butoir Ass'y De Tuyau	1	Aucun	3-HR1004-3	Aucun	3-HR1005	Aucun	4-HR1005	Aucun	4-HR1005
15	Ratchet, Flow Casting	1	261590-1	261590-1	261590-1	261590-1	261591-1	261591-1	261591-1	261591-1
15	Trinquete, Bastidor Del Flujo	1	261590-1	261590-1	261590-1	261590-1	261591-1	261591-1	261591-1	261591-1
15	Rachet, Bâti D'Écoulement	1	261590-1	261590-1	261590-1	261590-1	261591-1	261591-1	261591-1	261591-1
25	Pipe Plug/Cap	1	S183-54	S183-54	S183-54	S183-54	261396	261396	261396	261396
25	Pipa Plug/Cap	1	S183-54	S183-54	S183-54	S183-54	261396	261396	261396	261396
25	Pipe Plug/Cap	1	S183-54	S183-54	S183-54	S183-54	261396	261396	261396	261396